

ações previstas

Plano de postos de telefonia rural.

Plano de redes de telefonia (núcleos urbanos e sedes sub-distritais).

Plano de incentivo às agências comunitárias de Correios.

legenda



- corpos d'água (rios, riachos, córregos)
- rodovia estadual PR -522 (com pavimentação)
- rodovia federal BR -487 (sem pavimentação)
- rodovia municipal (sem pavimentação)
- limite municipal
- áreas urbanas/de expansão urbana
- áreas com redes de telefonia fixa
- áreas com posto telefônico comunitário ou ramal remoto existente
- áreas para implantação de redes telefônicas comunitárias
- áreas com posto de correios comunitário existente

dados técnicos

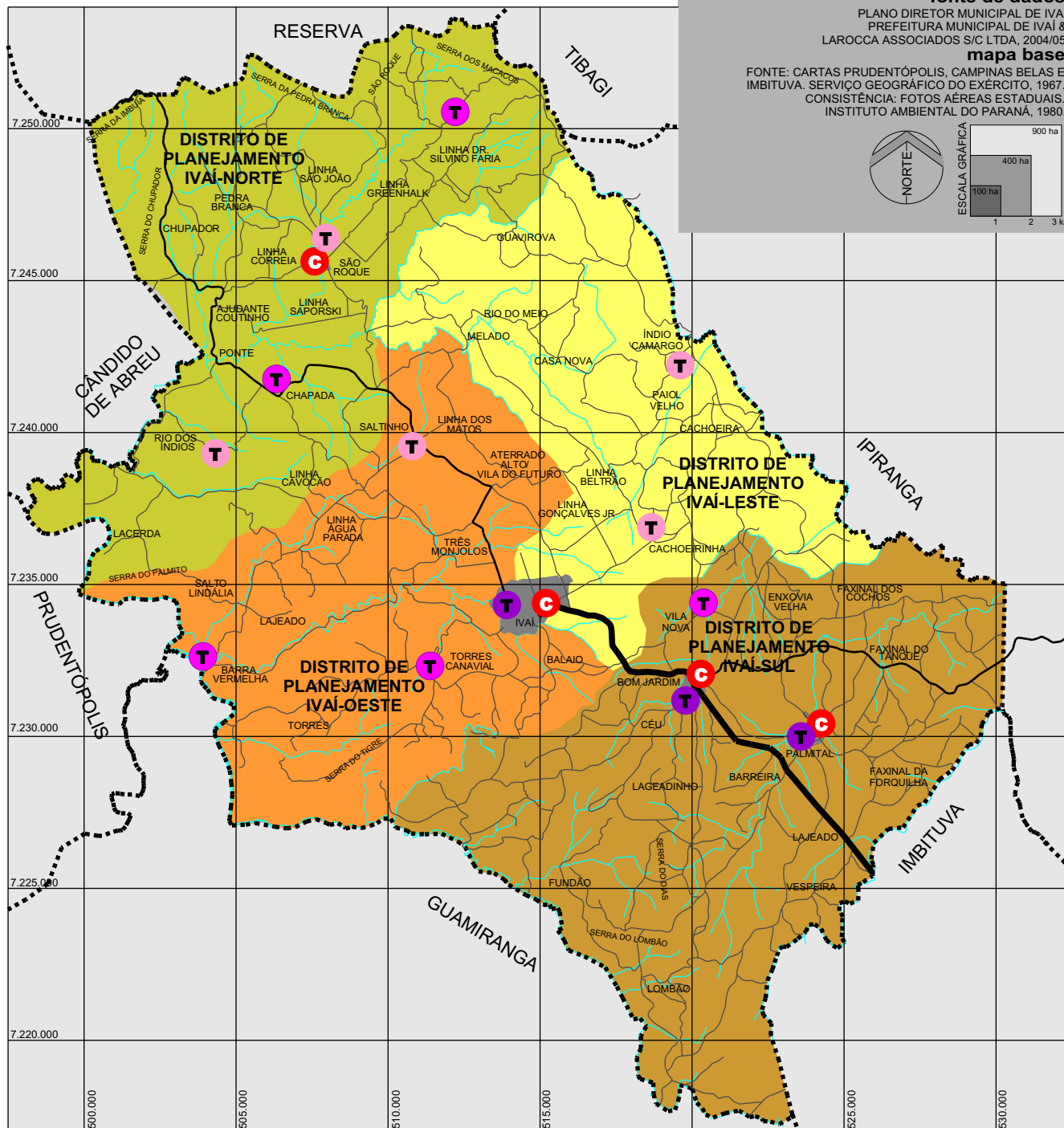
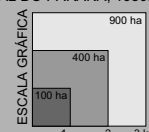
ESCALA : 1/200.000 - MALHA UTM DE 500 M
PRODUZIDO EM CAD R12 - EDITADO EM COREL V10

fonte de dados

PLANO DIRETOR MUNICIPAL DE IVAÍ
PREFEITURA MUNICIPAL DE IVAÍ &
LAROCCA ASSOCIADOS S/C LTDA, 2004/05

mapa base

FONTE: CARTAS PRUDENTÓPOLIS, CAMPINAS BELAS E
IMBITUVA. SERVIÇO GEOGRÁFICO DO EXÉRCITO, 1967.
CONSISTÊNCIA: FOTOS AÉREAS ESTADUAIS.
INSTITUTO AMBIENTAL DO PARANÁ, 1980.



PLANO DIRETOR MUNICIPAL DE IVAÍ
PLANO DE AÇÃO E INVESTIMENTOS
PRANCHA 72 - PROGRAMA DE
AMPLIAÇÃO DAS REDES DE
COMUNICAÇÃO DE IVAÍ